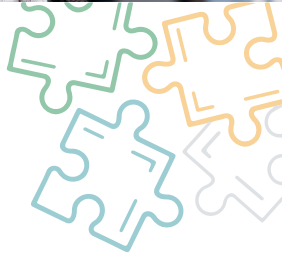




New Education Forum



New Education Forum (NEF)

Stworzone i koordynowane przez Centrum Innowacyjnej Edukacji od 2015 roku, to wyjątkowa i niespotykana na skalę europejską platforma wymiany wiedzy, doświadczeń i kontaktów w obszarze innowacji edukacyjnych, również odpowiadających na potrzeby rynku pracy. **NEF działa na poziomie europejskim** zrzeszając przedstawicieli z ponad 300 instytucji: europejskich regionów i miast, instytucji szkolnictwa wyższego i instytucji badawczych, a także pracodawców różnych branż, pochodzących z 17 krajów Unii Europejskiej.

Dotychczas platforma była realizowana w ramach projektów i dostępna tylko dla konsorcjów oraz zarejestrowanych uczestników. Obecnie

Centrum Innowacyjnej Edukacji wychodzi z ofertą na rynek biznesowy, otwierając szerokie perspektywy dla budowania międzynarodowych relacji oraz tworzenia własnych treści i tematów. W ostatnim czasie Centrum Innowacyjnej Edukacji połączyło standardowe forum wymiany wiedzy na regionalnych i międzynarodowych wydarzeniach z edukacją cyfrową, w celu promowania takich metod, jak np. **Outdoor Learning** jako drogi do rozwoju kompetencji przekrojowych w szkolnictwie i kształceniu zawodowym. W projekcie **New Education Forum+** z kolei, finansowanym z funduszy Erasmus+, tworzymy bibliotekę cyfrową zawierającą informacje, materiały do samodzielnej nauki oraz przykłady najlepszych praktyk w zakresie kształcenia ustawicznego.

Kogo zapraszamy do społeczności NEF?



firmy prowadzące duże i prężnie działające fundacje, działania CSR czy projekty wpisujące się w tematykę edukacji



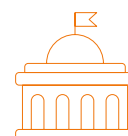
instytucje europejskie dysponujące funduszami europejskimi



właśnie Ciebie!



firmy, które chcą zostać partnerem strategicznym czy sponsorem wydarzenia



urzędy miast, samorządy, decydentów na poziomie regionalnym, krajowym i międzynarodowym

Dzięki NEF wspieramy rozwiązania odpowiadające na zapotrzebowanie pracodawców:

Rzecznictwo poświęcone dostosowaniu systemów edukacji formalnej na poziomie regionalnym i krajowym, w szczególności VET, (kształcenie i szkolenie zawodowe) do wymogów zmieniającego się rynku pracy, m. in. poprzez sieć naszych kontaktów: Członków Parlamentu Europejskiego, instytucji europejskich i przedstawicieli regionów, pracodawców, pracowników i instytucji naukowych.

Tematy New Education Forum Bruksela z ostatnich lat:

- Przeciwdziałanie bezrobociu młodzieży
- Edukacja w inteligentnych miastach i regionach
- Wzmacnianie kompetencji przekrojowych
- Skrzyżowanie dróg szkolenia i kształcenia zawodowego z Outdoor Learning
- Zwiększanie dostępności edukacji
- Outdoor Learning rozwiązania edukacyjne w obliczu pandemii

Korzyści wynikające z uczestnictwa w NEF:

- możliwość promocji miasta, regionu lub województwa na poziomie międzynarodowym
- nawiązanie kontaktów międzynarodowych: tworzenie partnerstw pomiędzy regionami europejskimi w celu wymiany wiedzy, doświadczeń, rozwiązań i modeli z zakresu rynku pracy i innowacyjnej edukacji
- networking
- zawiązywanie konsorcjów na szczeblu krajowym i międzynarodowym
- budowanie strategii komunikacji opartej na ambitnej, dobrze kojarzącej się tematyce
- tworzenie partnerstw dla projektów finansowanych z funduszy unijnych: poszukiwanie i dobór najlepszych partnerów w Europie do realizacji finansowanych ze środków unijnych w obrębie tematów związanych z rynkiem pracy i innowacyjną edukacją

Jak wygląda NEF:

Całodniowa konferencja w formie on lub offline w prestiżowej lokalizacji z konotacjami w tematach edukacyjnych, społecznych (np. Parlament Europejski, budynek rządu Kantabrii, Centrum Nauki Kopernik, aule uniwersyteckie) z udziałem decydentów, polityków, samorządowców, znanych osób ze świata biznesu, ludzi związanych z edukacją. Prezentacja ciekawych tematów, projektów i zagadnień. Możliwość interakcji z publicznością.

1. branding

przygotowanie graficzne wydarzenia

2. tłumaczenia

symultaniczne w każdym języku

3. streaming

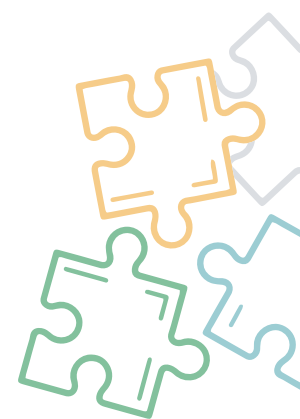
możliwość uczestnictwa online oraz nagrań

4. networking

przed wydarzeniem głównym
- spotkanie wybranych osób z panelistami

5. raport

podsumowanie merytoryczne
w wersji cyfrowej oraz drukowanej



Dlaczego NEF?

Wyjątkowość naszej usługi tkwi w zapleczu eksperckim Centrum Innowacyjnej Edukacji oraz w międzynarodowych konsorcjach, które wspólnie realizują ambitne i innowacyjne projekty edukacyjne. Nasi partnerzy reprezentują kraje: Wielka Brytania, Irlandia, Hiszpania, Portugalia, Włochy, Grecja, Rumunia, Łotwa. Centrum Innowacyjnej Edukacji cieszy się również ogromnym wsparciem ze strony instytucji unijnych – posiadamy szereg kontaktów w Parlamencie Europejskim czy w Komisjach Europejskich.

Nasi paneliści

Znane i cenione autorytety, Komisarze Europejscy i członkowie Parlamentu Europejskiego, profesorowie uniwersyteccy i pracownicy naukowcy, znaczące nazwiska ze świata biznesu:



Mariya Gabriel

Komisarz UE ds. Innowacji, Badań Naukowych,
Kultury, Edukacji i Młodzieży



Tibor Navracsics

Komisarz UE ds. Edukacji, Kultury,
Młodzieży i Sportu



Jerzy Buzek

Posel do Parlamentu Europejskiego, Premier RP (1997 - 2001),
Przewodniczący Parlamentu Europejskiego (2009 - 2012)



prof. Stanisław Dylak

Uniwersytet Adama Mickiewicza
w Poznaniu



Tomasz Frankowski

Posel do Parlamentu Europejskiego,
Komisja CULT



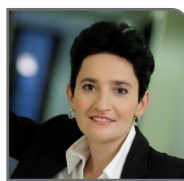
Sabine Verheyen

Posłanka do Parlamentu Europejskiego,
Przewodnicząca Komisji CULT



prof. Arnold Kłoczyński

Prorektor Uniwersytetu Gdańskiego



Anna Wicha

Head of Strategic Accounts Eastern Europe,
Middle East & North Africa, Adecco



Dr Monika Hackel

Szefowa Działu Struktury i Porządku Kształcenia
Zawodowego, BIBB



Andreas Riepl

Szef Federalnego Centrum e-Edukacji,
austriackie Ministerstwo Edukacji



Uwe Combüchen

Dyrektor Generalny Ceemot



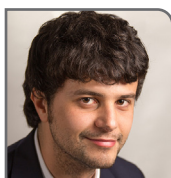
prof. Reinhold Weiß

Były wiceprezes BIBB



Claudio Masotti

Wice Przewodniczący
European Parents' Association



Brando Benifei

Posel do Parlamentu Europejskiego,
Komisja EMPL



Therese De Liedekerke

Zastępczyni Dyrektora Generalnego,
BusinessEurope



prof. Peter Higgins

Moray House School of Education,
University of Edinburgh



Dominika Bettman

Prezesa Microsoft Polska