

W TYM WYDANIU

1. Kilka słów o CIE.
2. Outdoor Learning.
3. Rozpoczął się rok szkolny.
4. Słów kilka o aktywizacji kobiet.
5. Obecnie realizowane projekty.
6. Co to jest NEF?



1. CENTRUM INNOWACYJNEJ EDUKACJI (CIE)

Jesteśmy fundacją zajmującą się szeroko pojętą edukacją: tworzymy i wdrażamy innowacyjne rozwiązania edukacyjne w kraju i za granicą. Realizujemy projekty w europejskich partnerstwach. Obecnie działamy w Polsce, Hiszpanii, Norwegii i Islandii. Z naszymi projektami docieramy do środowisk biznesowych, akademickich, samorządów jak też do osób wykluczonych. Ostatnie 5 lat działalności CIE to ponad 3 500 uczestników w 8 projektach w międzynarodowych konsorcjach, o wartości budżetów ponad 4 mln. Euro.

2. CIE PIONIEREM OUTDOOR LEARNINGU



Nasza fundacja jest w Polsce pionierem w propagowaniu metody Outdoor Learningu w edukacji - unikalnego podejścia do rozwoju osobistego ułatwiającego wzmacnianie wewnętrznej motywacji i kompetencji przekrojowych - tzw. umiejętności miękkich, w otoczeniu przyrody.



3. OL a zdrowie psychiczne młodzieży

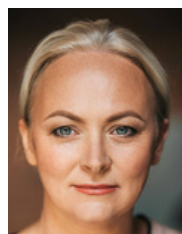
Outdoor Learning (OL) - Nauka na świeżym powietrzu, w szczególności poprzez wycieczki do dzikiej przyrody organizowane przez fundację CIE, może być potężnym narzędziem dla nauczycieli szkolnych podczas pracy z dziećmi i młodzieżą borykającymi się z wyzwaniami związanymi ze zdrowiem psychicznym, takimi jak depresja. Najnowsze badania, takie jak Monitoring the Future Study (2021), podkreślają niepokojący wzrost problemów ze zdrowiem psychicznym wśród młodego pokolenia, co sprawia, że konieczne jest zbadanie innowacyjnych podejść do wspierania ich dobrego samopoczucia. (...) W świetle rosnącego kryzysu zdrowia psychicznego wśród młodych ludzi, włączenie doświadczeń opartych na kontakcie z przyrodą do edukacji może zapewnić bardzo potrzebne ujęcie terapeutyczne, promować samopoznanie i wzmacniać kompetencje przekrojowe niezbędne do radzenia sobie z wyzwaniami życiowymi. Zapraszamy do zapoznania się z metodą Outdoor Learning z powodzeniem wdrażaną w Polsce przez naszą fundację!

czytaj więcej: [TUTAJ](#)

4. OL - aktywizacja kobiet

Poprzez wycieczki na łono natury, Outdoor Learning (OL) organizowany przez fundację CIE okazuje się transformującym doświadczeniem dla uczestniczek, wzmacniając ich kompetencje przekrojowe, wytrwałość i poczucie własnej wartości. Tym samym zwiększa ich szansę na zdobycie pracy. Akredytacja i projekt MENT finansowane w ramach programu Erasmus+, które właśnie zamykamy, dodatkowo wzbogaciły pracowników CIE, naszych trenerów i wolontariuszy o międzynarodowe szkolenia i doświadczenia, podnosząc tym samym jakość ich doradztwa i wsparcia aktywowanych kobiet. Jest to szczególnie istotne biorąc pod uwagę jedną z większych różnic pomiędzy stopą zatrudnienia kobiet i mężczyzn w Polsce w porównaniu do średniego wskaźnika dla UE (12,9% w porównaniu do 10,7% za Eurostat, kwiecień 2023r.). OL zapewnia kobietom wyjątkowe warunki do rozwijania umiejętności docenianych przez pracodawców. (...) Takie praktyczne podejście sprzyja pracy zespołowej i zdolnościom adaptacyjnym, umiejętnościom niezbędnym do osiągnięcia sukcesu zarówno w życiu osobistym, jak i zawodowym.

czytaj więcej: [TUTAJ](#)



JOANNA BOCHNIARZ,
DYREKTOR GENERALNA CIE

5. OBECNIE REALIZOWANE PROJEKTY



Projekt współfinansowany
w ramach programu
Unii Europejskiej Erasmus+

WILD SOCIAL MEDIA

Projekt Wild Social Media - WISE - ma na celu wzmocnienie kompetencji przekrojowych młodych kobiet zagrożonych wykluczeniem, w celu łatwiejszego poruszania się na rynku pracy.

Dzięki działaniom w projekcie rozwiniemy innowacyjny kurs blended learning: Outdoor Learning, face-to-face digital learning i szkolenia online. Celem kursu jest podniesienie kompetencji cyfrowych i zawodowych uczestniczek. Realizujemy go w partnerstwie z islandzką organizacją JONAA .



Projekt współfinansowany
w ramach programu
Unii Europejskiej Erasmus+

MENTOR 2.0

Mentor 2.0 ma na celu wspieranie wzorca, w którym nauczyciele są przede wszystkim mentorami dla swoich uczniów, a nie tylko „przekaznikami” wiedzy. Po sześciu latach obecności MENTORA wśród polskich nauczycieli w środowisku offline, CIE, wraz z międzynarodowymi partnerami, opracuje, przetestuje i wdroży ramy koncepcyjne MENTORA 2.0 i innowacyjną platformę cyfrową.

Wszystko po to, aby wzmocnić umiejętności mentorskie wśród nauczycieli szkół podstawowych i średnich.

Iceland 
Liechtenstein
Norway grants

POLSKI OUTDOOR LEARNING

Projekt, który jest realizowany w partnerstwie z norweską organizacją VESTLANDFORSKING, otrzyma dotację w wysokości 157 452 euro z Funduszu EOG Islandii, Liechtensteinu i Norwegii. Celem projektu jest opracowanie rozwiązań, które zapewnią kobietom stymulujące i innowacyjne sposoby rozwijania ich umiejętności życiowych i zawodowych.

6. NEF CZYLI NEW EDUCATION FORUM



New Education Forum (koordynowane przez CIE od 2015 roku) jest platformą wymiany wiedzy, doświadczeń i kontaktów w obszarze innowacji edukacyjnych.

NEF działa na poziomie europejskim zrzeszając przedstawicieli z wielu instytucji: europejskich regionów i miast, instytucji szkolnictwa wyższego i instytucji badawczych, a także pracodawców różnych branży, pochodzących z **17** krajów Unii Europejskiej. **NEF w liczbach: 32** wydarzenia w całej Europie w tym **7** w Brukseli, **3 870** uczestników, **4** komisarzy UE, **28** deputowanych do Parlamentu Europejskiego, **152** panelistów, **412** instytucji z **24** krajów.

Najbliższa konferencja



Serdecznie zapraszamy!

Czytaj o nas na: www.ciedu.eu

O NEF dowiesz się więcej na: www.neweducationforum.com

info@ciedu.eu

